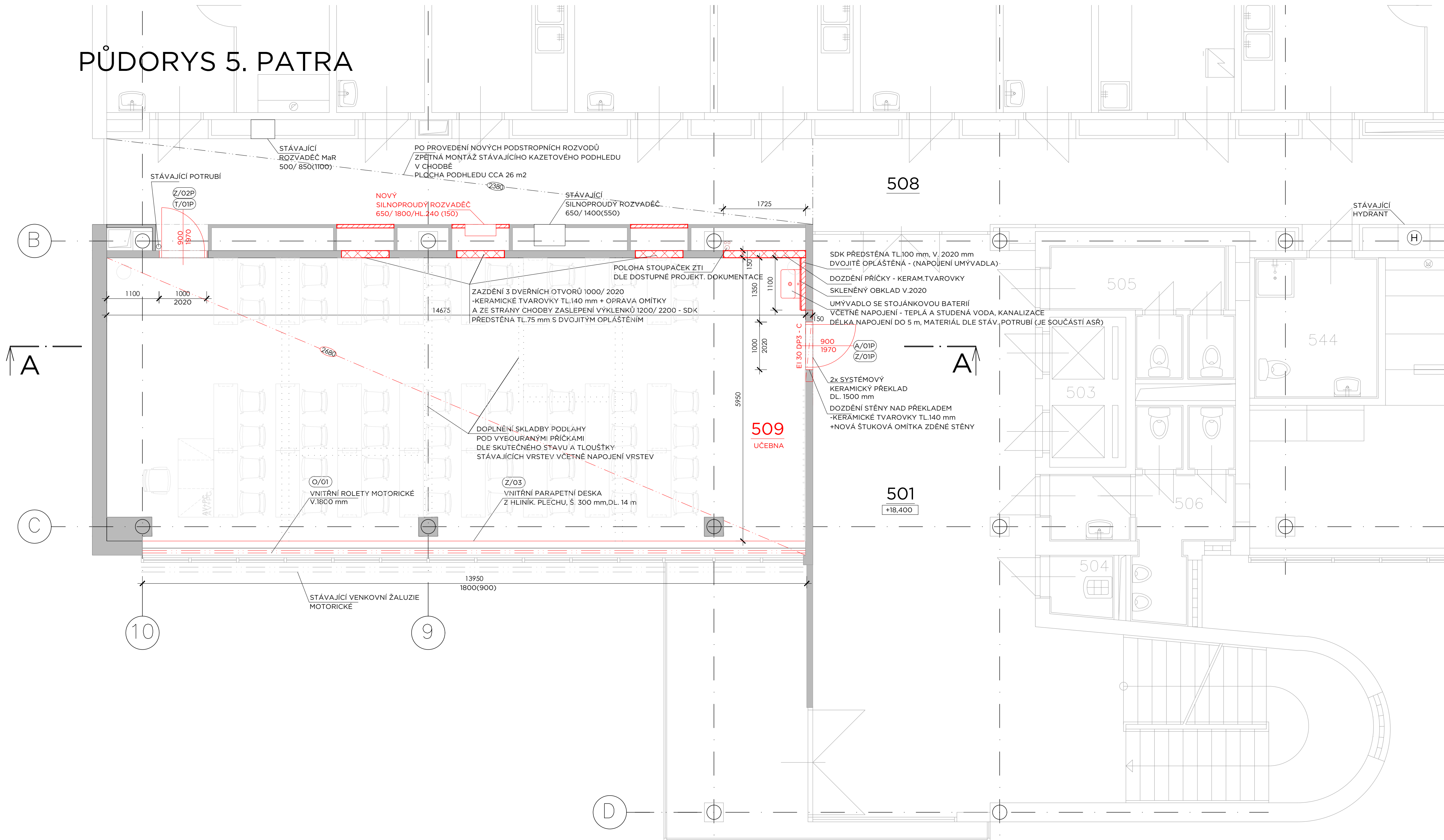


PŮDORYS 5. PATRA



LEGENDA MÍSTNOSTÍ					
ČM.	ÚČEL MÍSTNOSTI	PLOCHA (m ²)	PODLAHA	STĚNY	PODHLLED
509	UČEBNA (48 MIST)	89,4	MARMOLEUM VČETNĚ VYROVNÁVACÍ STĚRY	ŠTUKOVÁ OMÍTKA MALBA SKLENĚNÝ OBKLAD ZA UMYVADLEM	ARGENTICKÝ KAZETOVÝ POHLLED V. 2080, PLKY SÁDROKARTONOVÝ POHLLED V. 2080

POZNÁMKA: PŮDORYS, POHLLEDY A SPECIFIKACE - VIZ SAMOSTATNÍ VÝKRES

LEGENDA HMOT

- STÁVAJÍCÍ KONSTRUKCE
- NOVÉ KONSTRUKCE
- NOVÉ KONSTRUKCE - DOZDÍVKY Z KERAMICKÝCH TVAROVEK TL 140 mm, MIN. R. PŘIVÝZDÍ PŘ. HAK. NÁSAVNÍČÍ 185x25, PODL. DĚROVÁNÍ 47x49, OBL. HMOTNOST 0,9-1,0 kg/m², R_w NR. 44 dB (VČ. OMÍTKY), MALBA MVC 2,5, PŘI VÝZDÍVÁNÍ DODŽÍVAT TECHNOLOGICKÝ POSTUP VÝROBY TVAROVKY (JL. LOŽNÍCH A STÝCHÝCH SPAR).
- NOVÉ KONSTRUKCE - SDK PŘEDSTĚNA TL 75 NEBO 100 mm DVOJITĚ OPLÁŠTĚNÁ

VÝPIS PŘEKLADŮ

KERAMICKÝ PŘEKLAD - DL. 1500 mm 2ks

VÝPIS VÝROBKŮ PSV

(A/OIP)
Dveře jednokřídlové protipožární EI 30 DP3 - C, rozměr 900/1970 mm, vnitřní, otočné, dřevěné, plné, hladké, se samozavíracím, s polodrážkou, bez prahu, protihluková odolnost dveří 37 dB, povrchová úprava polomatný krycí nátěr - odstín RAL 9006, osazený do ocelové zárubně Z/OIP s těsněním v drážce, včetně těsnění, do zdiva tl. 140 mm.
Kování dveří - vrchní kování s děleními kruhovými štíty s povrchem matný nikl, z vnitřní strany paníkové klika, z venkovní koule. Dveřní křídlo bude opatřeno elektromechanickým zámkem. Zámek bude integrován do stávajícího systému generálního klíče objektu (FAB 3F1663).
Celkem 1 ks

(T/OIP)
Dveře jednokřídlové, rozměr 900/1970 mm, vnitřní, otočné, dřevěné, plné, hladké, s polodrážkou, bez prahu, protihluková odolnost dveří 37 dB, povrchová úprava polomatný krycí nátěr - odstín RAL 9006, osazený do ocelové zárubně Z/O2P s těsněním v drážce, včetně těsnění, do zdiva tl. 140 mm.
Kování dveří - vrchní kování s děleními kruhovými štíty s povrchem matný nikl, klika - koule.
Dveřní křídlo bude opatřeno elektromechanickým zámkem. Zámek bude integrován do stávajícího systému generálního klíče objektu (FAB 3F1663).
Celkem 1 ks

(Z/OIP)
Zárubně ocelová pro dveře otočné jednokřídlové protipožární EI 30 DP3 - C, rozměr 900/1970 mm, s polodrážkou, s těsněním v drážce, včetně těsnění, do zdiva tl. 140 mm, povrchová úprava zárubně matný krycí nátěr - odstín RAL 9006.
Dveře budou opatřeny elektromechanickým zámkem.
Celkem 1 ks

(Z/O2P)
Zárubně ocelová pro dveře otočné jednokřídlové dřevěné, rozměr 900/1970 mm, s polodrážkou, s těsněním v drážce, včetně těsnění, do zdiva tl. 140 mm, povrchová úprava zárubně matný krycí nátěr - odstín RAL 9006.
Dveře budou opatřeny elektromechanickým zámkem.
Celkem 1 ks

(Z/O3)
Vnitřní parapetní deska z hliníkového plechu, š. 300 mm, d. 14 mm povrchová úprava matný krycí nátěr - odstín RAL 9006
Rozměry parapetní desky nutno ověřit na stavbě. Profil desky dle stávajícího výrobku v sousedních místnostech.
Celkem 1 ks

(O/O1)
Vnitřní rolety budou osazený do hliníkové schránky 120 / 120 mm v barvě RAL 9003, která je součástí dodávky rolet. Textili motorické rolety s vodícím nerezovým lankem, kotvení lanka s napínacím mechanismem, bočnice kovové s krytkou PVC kotvení lanek do parapetní desky, motor 230 V integrován do hřídele, hřídel Al extrudovaná průměr 55 mm. Textile Blackout, barvu určí architekt.
Výška okna 1800 mm, rozměry nutno zaměřit na stavbě.
Členění rolet po dvou polích rastru obvodového pláště (7 rolet šířky -2,0 m).

UKB G
UNIVERZITNÍ KAMPUS BOHUNICE
BRNO-BOHUNICE, ČESKÁ REPUBLIKA
G - DROBNÉ OBJEKTY

Investor	MASARYKOVA UNIVERZITA
Generální projektant	AID team a.s.
Hl. inženýr projektu	Ing. arch. Jiří BABÁNEK
Přímý zpracovatel	

AID TEAM

Revize	
00	2017 - 04 - 20
01	
02	
03	

Vypracoval	Jitka NOVÁKOVÁ
Ved. projektant	Ing. arch. Jiří BABÁNEK

Číslo zakázky	3432 - 25
Stavba	UKB G - Drobné objekty
Stupeň	DVD
Název PS - SO	SO 102 - Úprava výukových prostor v 5. patře objektu Morfo
Část	01 - Stavební řešení

Název výkresu	NOVÝ STAV
Datum	2017 - 04 - 20
Formát	8 x A4
Měřítko	1:50

UKB G	DVD	102	01	005	00
-------	-----	-----	----	-----	----

ŘEZ A - A'

